

量度 (mm) 体长: ♂ 14.5, ♀ 12.5-15.0; 前胸背板长: ♂ 3.0, ♀ 3.0-3.5; 前复翅长: ♂ 7.0, ♀ 7.0; 后足腿节长: ♂ 15.5, ♀ 16.0-16.5; 产卵器长: 9.0。

观察标本 1♂ (正模), 1♂ (副模), 3♀ (副模), 西藏日喀则, 3836 m, 1982, 采集人未知 (MSIE)。

词源 学名源于拉丁语 “*hemi+elytrus*”, 意为 “一半+具翅的”, 特指前复翅的特征。

分布 西藏 (日喀则)。

讨论 该新种近似短翅环螽 *L. brachyptera* Ingrisch, 1987 和神峰环螽 *L. ganesha* Ingrisch et Garai, 2001, 区别在于该种雄性肛上板端缘较光滑, 侧叶较长, 雌性下生殖板明显横宽。

### (29) 德斯环螽 *Letana despecta* (Brunner, 1878)

*Pyrrhicia despecta* Brunner, 1878. Verh. Zool.-bot. Ges. Wien: 117 (Holotype, M, origi. descrip.; type locality: China; type depository: NMW Vienna Museum).

*Letana despecta*: Kirby, 1906. Syn. Cat. Orth., 2: 400; Ingrisch, 1990. Ent. Scand., 21(3): 271; Jin et Xia, 1994. J. Orth. Res., 3: 22.

特征记述 雄性 头顶侧扁, 狭于触角基节宽, 与颜顶不接触, 背面具沟。复眼卵形, 突出。前胸背板与侧叶圆形相交; 侧叶长与高几乎相等, 肩凹明显。前复翅略超过腹端, 具光泽, 较狭窄, 摩擦发音区长大于宽, 占前复翅长的 1/3; Sc 脉和 R 脉基部分离; 后翅略短于前复翅。前足基节缺刺; 前足和中足腿节腹面无刺, 后足腿节腹面具若干小刺; 前足胫节背面具沟, 外背缘无刺, 内外两侧听器均为开放型。第 9 腹节背板向后延长; 第 10 腹节背板与肛上板完全融合, 侧叶发达; 尾须圆柱形, 稍内弯, 端部具 1 内刺; 下生殖板裂叶端部不扩宽。

雌性 肛上板较小; 尾须较短, 圆锥形; 下生殖板钝三角形, 端部微内凹; 产卵器端部边缘具细齿。

体色 绿色, 具赤褐色散点, 体背面具褐色的纵带 (雌性不明显)。头部淡色, 触角具黑色环纹。

量度 (mm) 体长: ♂ 13.0, ♀ 17.0; 前胸背板长: ♂ 4.0, ♀ 4.0; 前复翅长: ♂ 13.0, ♀ 12.0; 后足腿节长: ♂ 17.0, ♀ 21.8; 产卵器长: 10.0。

观察标本 未见。

分布 中国。

### (30) 大环螽 *Letana grandis* Xia et Liu, 1992 (图 70)

*Letana grandis* Xia et Liu, 1992. Entomotaxonomia, 14(3): 166 (Holotype, M, origi. descrip.; type



locality: China, Tibet; type depository: MSIE, Shanghai); Xia *et* Liu, 1993. In: Huang, Insects of Wuling Mountains Area, Southwestern China: 166; Jin *et* Xia, 1994. J. Orth. Res., 3: 22.

**特征记述** 雄性 头顶侧扁, 狭于触角基节宽, 与颜顶不接触, 背面具沟。复眼卵形, 突出。前胸背板前缘及后缘中央微内凹; 侧叶与背板圆形相交, 稍微长大于高, 肩凹明显。前复翅颇远超过后足腿节端部, 具光泽, 半透明; 雄性左前复翅摩擦发音区突出, 长大于宽, Sc 脉和 R 脉基部分离; Rs 脉从 R 脉中部分出, 分叉; 后翅长于前复翅。前足基节无刺; 各足腿节腹面均具刺; 前足胫节背面具沟, 外背缘无刺, 内外两侧听器均为开放型。第 9 腹节背板强向后突出, 端缘微凹; 肛上板端缘具 1 对三角形的突起, 侧叶发达, 向腹方延伸, 端部具细齿; 尾须细长内弯, 具内端刺; 下生殖板裂叶端部内侧具近直角形的凹口。体型明显较大 (前复翅长 32.0-33.0 mm); 雄性肛上板端缘在侧叶之间具 1 对三角形的突起。

雌性未知。

**体色** 黄绿色, 具褐色和淡红色斑点。复眼褐色, 前复翅绿色, 摩擦发音区带褐色, 具 1 明显的黑斑。

**雄性量度 (mm)** 体长: 22.0-24.0; 前胸背板长: 4.8-5.2; 前复翅长: 32.0-33.0; 后足腿节长: 18.0-19.5。

**观察标本** 1♂, 西藏墨脱, 1984.VIII (MSIE); 3♂, 西藏墨脱, 1980.VI-VII (MSIE)。

**分布** 西藏 (墨脱)。

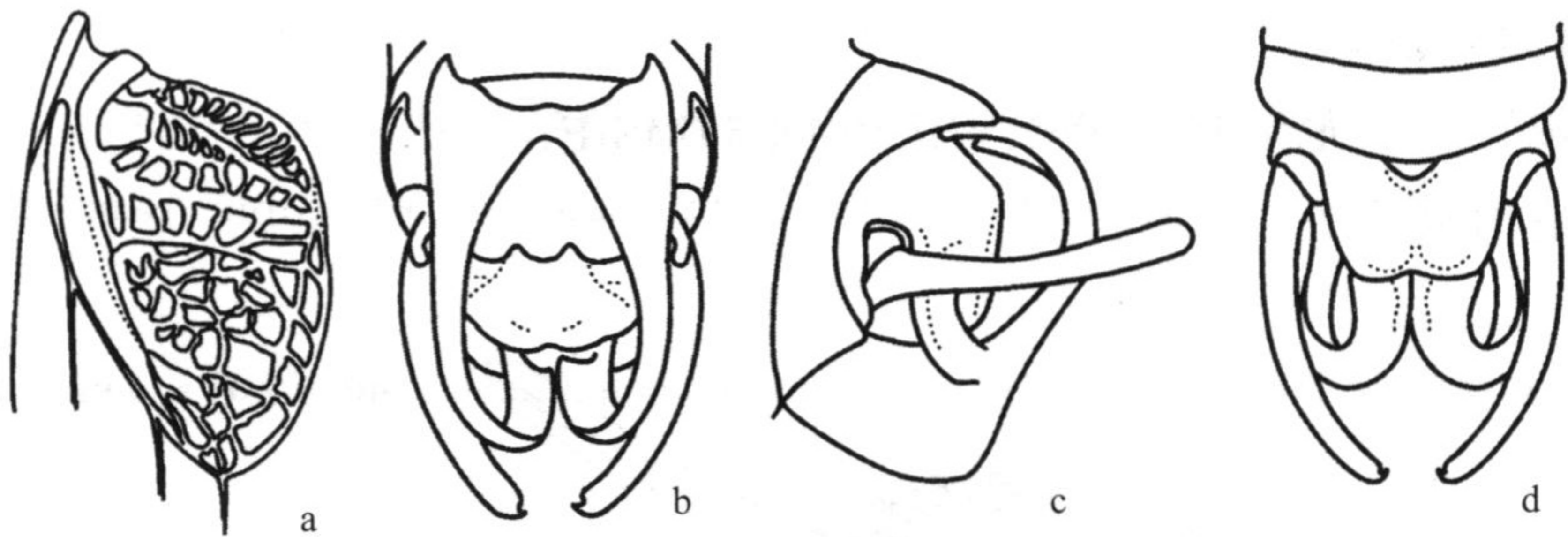


图 70 大环螽 *Letana grandis* Xia *et* Liu

a. 雄性左前复翅发音部背面观 (stridulatory file male left tegmen, dorsal view); b. 雄性腹端腹面观 (male abdominal apex, ventral view); c. 雄性腹端侧面观 (male abdominal apex, lateral view); d. 雄性腹端背面观 (male abdominal apex, dorsal view)

### (31) 黄边环螽 *Letana linearis* Walker, 1869 (图 71; 图 72)

*Letana linearis* Walker, 1869. Cat. Derm. Salt. Bit. Mus., 2: 277 (Lectotype, M, origi. descrip.; type locality: India; type depository: BMNH, London); Kirby, 1906. Syn. Cat. Orth., 2: 400; Jin *et* Xia,